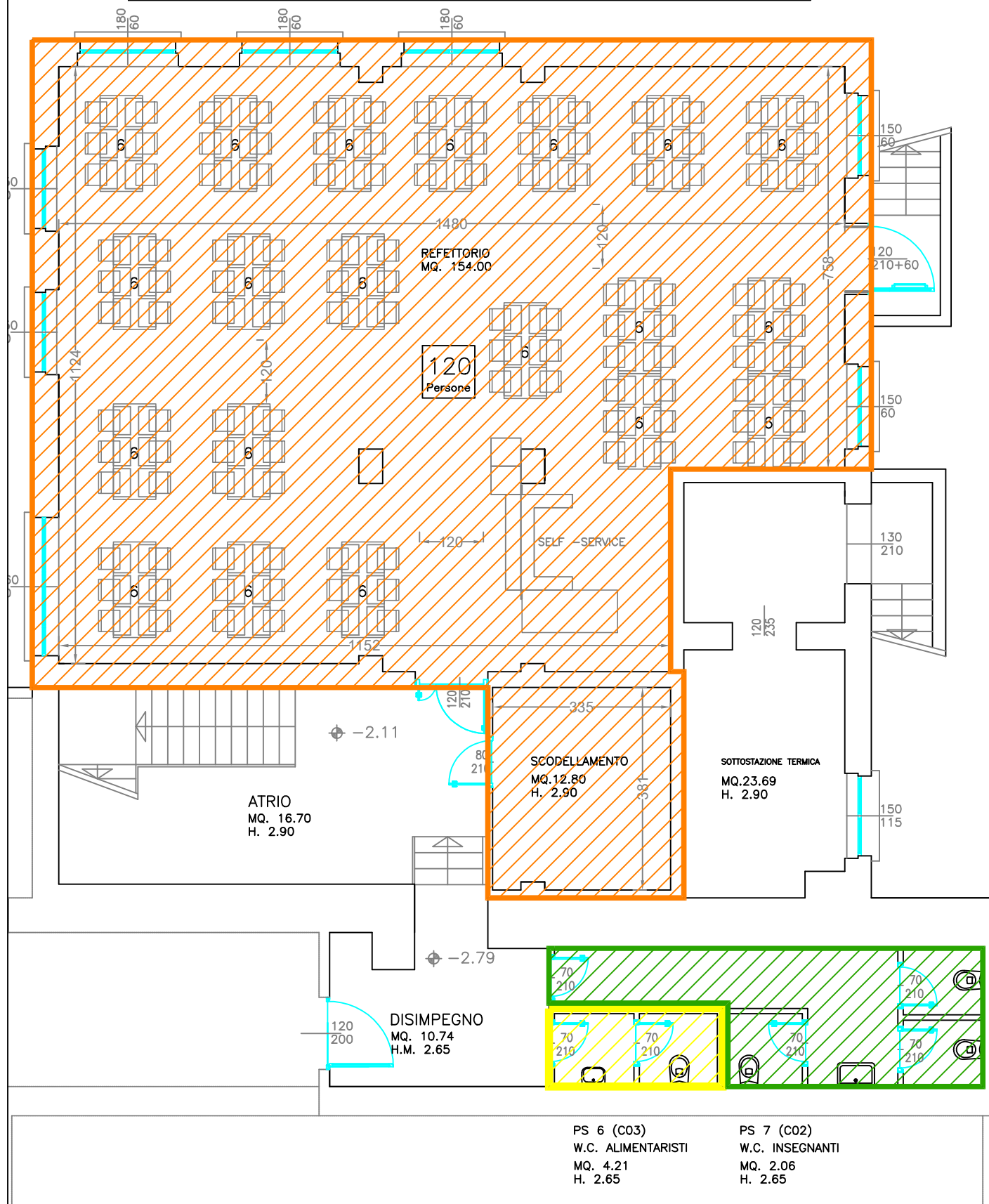
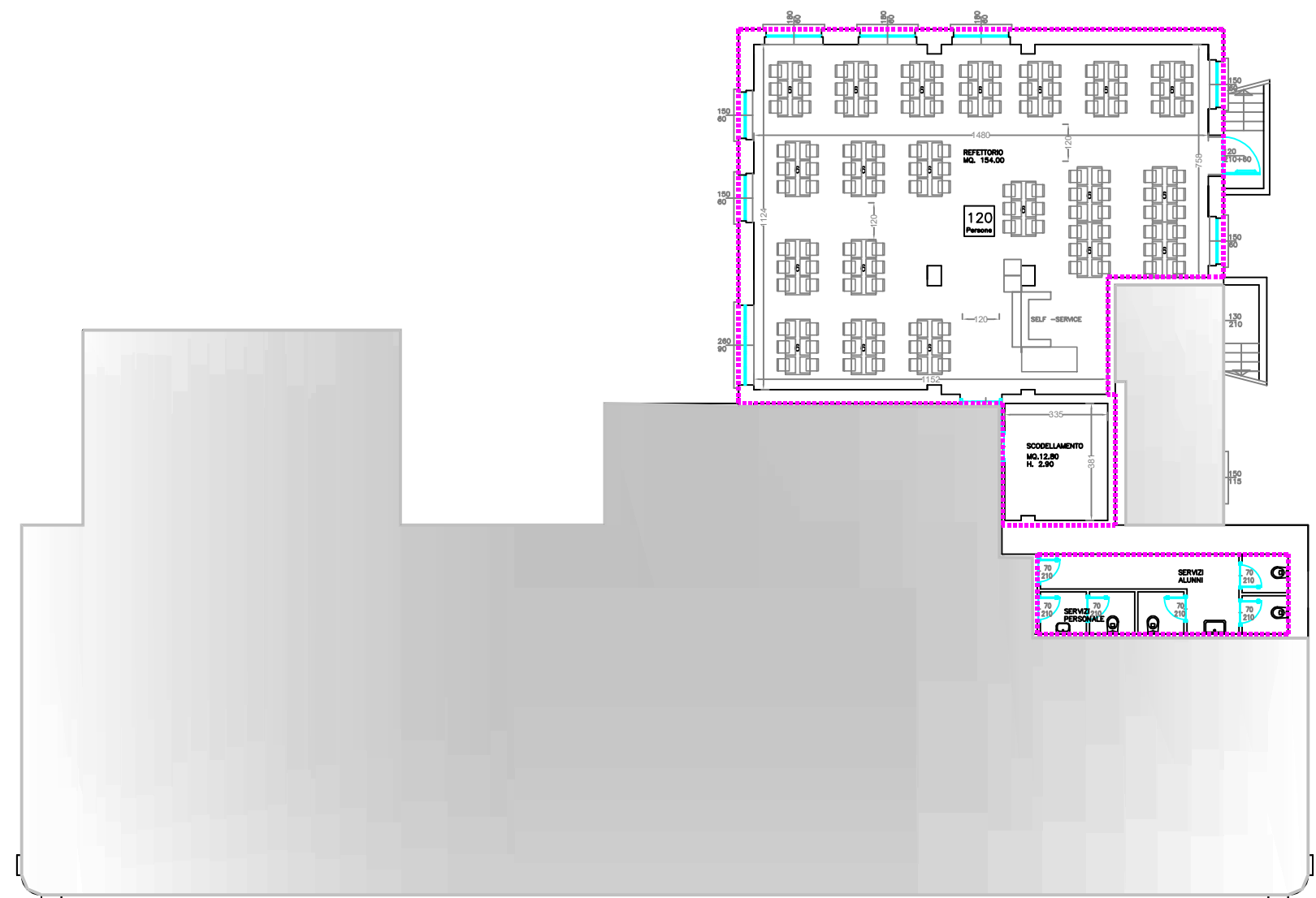


DENSITA' AFFOLLAMENTO LOCALE REFEZIONE:
Posti mensa in progetto: n. 120
Superficie utile del refettorio: mq 154
Densità di affollamento: n. 120/ mq 154=0,78 pp./mq > 0,40
(5.0 Affollamento ipotizzabile per Refettori e palestre densità pari a 0,40 pp./mq – DM 26 Agosto 1992– derogabile)
Rapporto superficie utile/persone: mq 154,00/ n. 120=1,28 mq/pp.

ARREDI LOCALE REFEZIONE:
Piano self service
n. 120 sedie
n. 20 tavoli da 1,80 x 0,80



STRALCIO Pianta Locale Refezione 1/100



STRALCIO Pianta Locale Refezione
Piano Rialzato 1/200

- LOCALI REFEZIONE, SCODELLAMENTO, DISPENSA E LAVAGGIO
- SPOGLIATOI PERSONALE CUCINA
- SERVIZI ALUNNI DEDICATI ALLA REFEZIONE



COMUNE DI VARESE

AREA X^ - LAVORI PUBBLICI, INSTRUTTURE E RETI
UNITA' SPECIALISTICA EDILIZIA SCOLASTICA E PREVENZIONE INCENDI
Via Sacco n.5 - Tel. 0332/255.249

TITOLO

INDIVIDUAZIONE LOCALI REFEZIONE 19_ PRIMARIA "CAIROLI"

Ubicazione: Via Cairoli n° 19

SCALA

1:100/1:200

SPECIFICA

PLANIMETRIA-PIANTA

DATA

OTTOBRE 2022